

Modelo empresarial integrado

Mejor eficiencia y eficacia operacional

Las empresas enfrentan el desafío de responder rápidamente a los cambios del contexto empresarial

Autor



Abilio Tinoco Leon

Enterprise
Transformation
Consultant

Contenido

- Resumen
- El contexto empresarial
- Porque se necesita un modelo empresarial integrado
- Modelo empresarial integrado
- Modelos de negocio
- Mapa estratégico
- Modelo de operación
- Mapa de procesos de negocio
- Modelos de alineamiento
- Visión de procesos negocio core
- Modelo de procesos de negocio core.
- Modelo de la estructura organizativa.
- Conclusiones
- Referencias

Resumen

Las empresas enfrentan el desafío de colocar un producto y/o servicios antes que su competencia y tienen la necesidad de responder a los requerimientos de sus clientes, por estos motivos la estructura organizacional de las empresas está orientándose a procesos de negocio. Se requiere que los procesos de negocio sean ágiles para responder a los cambios del entorno empresarial, es decir a los nuevos requerimientos del cliente, a las nuevas disposiciones legales, a las nuevas reglas del mercado y a las oportunidades de las nuevas tecnologías. La agilidad para la transformación empresarial es el factor de éxito para liderar su mercado. Este documento tiene el propósito de presentar las características de un modelo empresarial integrado para la transformación empresarial efectiva con agilidad.

La integración de los modelos está basada en el enfoque de la integración empresarial y arquitectura empresarial.

El artículo presenta la razón y la descripción de un modelo empresarial integrado.

El contexto empresarial

Los constantes cambios en el entorno económico, en los estándares de calidad y en las nuevas formas de hacer negocio, a través de computación en las nubes, tecnologías móviles, medios sociales y procesamiento de grandes volúmenes de datos (Big Data), tienen un impacto significativo en el mundo empresarial.

Los clientes son más exigentes, que esperan conseguir lo que quieren, cuándo, cómo y dónde lo quieren. Donde el punto de

Modelo empresarial integrado

Mejor eficiencia y eficacia operacional

contacto con el cliente puede establecer o romper sus relaciones con el cliente.

Por lo que las empresas necesitan de una transformación empresarial de manera constante, es decir, renovar constantemente su modelo de negocio, sus estrategias, su modelo de operación y así como sus procesos de negocio, para cumplir con los objetivos y requerimientos de negocio, asimismo para cumplir con las expectativas y emociones de sus clientes.

Porque se necesita un modelo empresarial integrado

Una de las razones de un modelo empresarial integrado es por la necesidad de establecer y estandarizar la forma de operar el negocio, esto alineado a los objetivos de negocio, todo esto con el propósito de mejorar el uso de recursos y garantizar el logro de los objetivos de negocio.

Asimismo, la necesidad de modelo empresarial integrado está dada por la velocidad de cambio del entorno empresarial, donde la estrategia de agilidad empresarial es imperativa. En respuesta a estos cambios se precisan realizar algunas iniciativas (proyectos). Sin embargo, como evaluar las consecuencias e implicancias de la implementación de las iniciativas. A veces no es posible hacer cambios rápidos sin realizar cambios de los sistemas. La documentación de las relaciones entre los sistemas, procesos y objetivos de negocio, facilitarían la planificación e implementación de los cambios, con el menor costo, tiempo y riesgo. Esta documentación puede realizarse a través de un modelo empresarial integrado.

Modelo empresarial integrado

Un modelo empresarial consiste de un conjunto de modelos complementarios que describen algunos aspectos de una empresa para lograr algún propósito. El modelo empresarial integrado puede estar compuesto por:

- Modelo de negocio.
- Mapa estratégico.
- Modelo de operación.
- Mapa de procesos de negocio.
- Modelos de alineamiento.
- Visión de procesos de negocio core.
- Modelo de procesos de negocio core.
- Modelo de estructura de organización.

Los beneficios de esperados de un modelo empresarial integrado son:

- Desarrollo de una cultura empresarial común.
- Visión compartida acerca del modo de operación.
- Adquisición del conocimiento del modo de operación.
- Base para la ejecución de las estrategias.

Modelo empresarial integrado

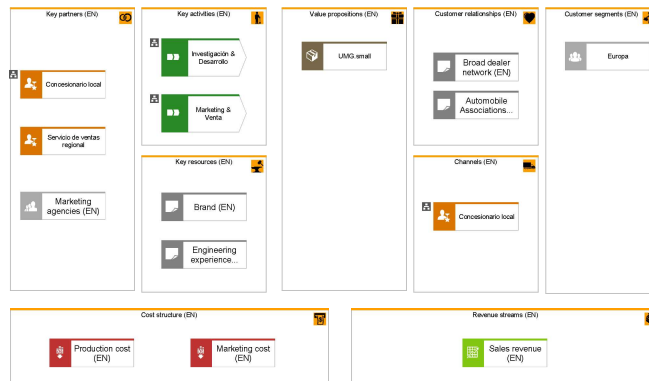
Mejor eficiencia y eficacia operacional

- Base para la transformación efectiva del modo de operación.
- Base para la implementación del sistema de gestión empresarial, en busca de la excelencia operacional.

A continuación, se describe los modelos que componen de un modelo empresarial integrado.

Modelo de negocio

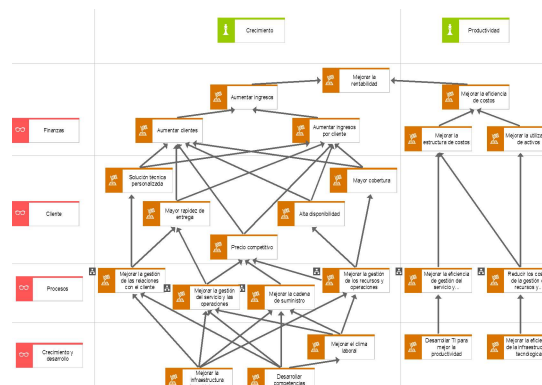
Describe la captura, creación y entrega de valor.



Renueve su modelo de negocio, para mejorar el posicionamiento en su mercado.

Mapa estratégico

Describe el plan estratégico de manera estructurada a través de relaciones de causa y efecto entre objetivos de negocio.



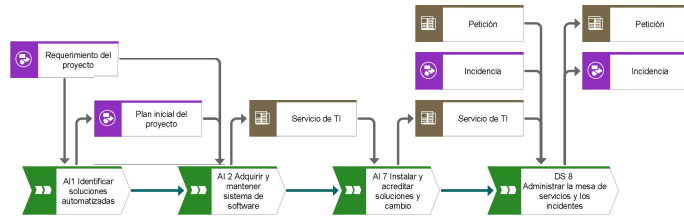
Diseñe su mapa estratégico, para facilitar la comunicación e implementación de su plan estratégico.

Modelo empresarial integrado

Mejor eficiencia y eficacia operacional

Modelo de operación

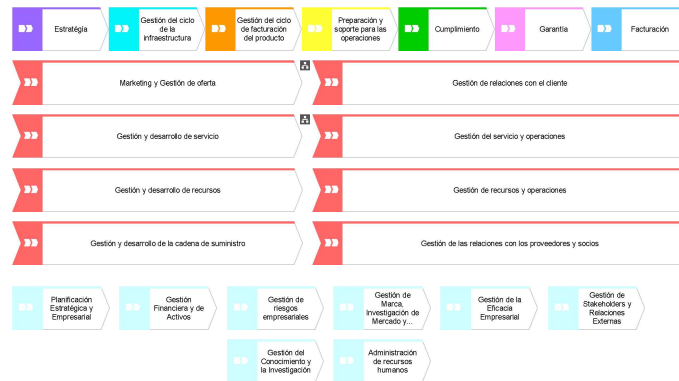
Describe el nivel de estandarización e integración de los procesos de negocio.



Diseñe su modelo de operación, para crecer y facilitar la implementación de sus iniciativas estratégicas.

Mapa de procesos de negocio

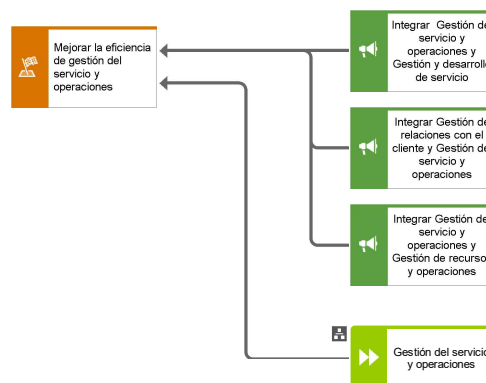
Describe la creación de valor de los procesos de negocio.



Diseñe su mapa de procesos de negocio, para establecer las capacidades y creación de valor para el mercado.

Modelos de alineamiento

Describe el alineamiento de los procesos de negocio, los objetivos de negocio, las iniciativas (proyectos) y los sistemas.



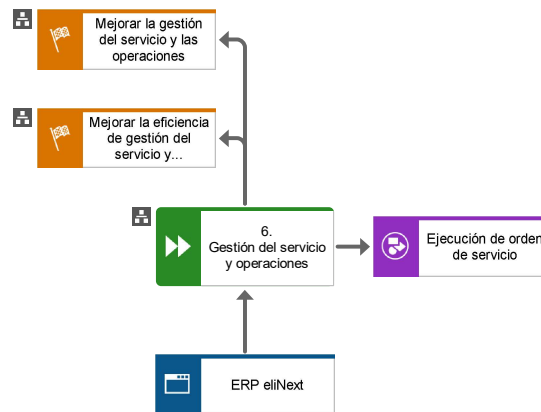
Modelo empresarial integrado

Mejor eficiencia y eficacia operacional

Diseñe el modelo de alineamiento, para optimizar el uso de recursos de acuerdo a la visión del negocio.

Visión de procesos de negocio.

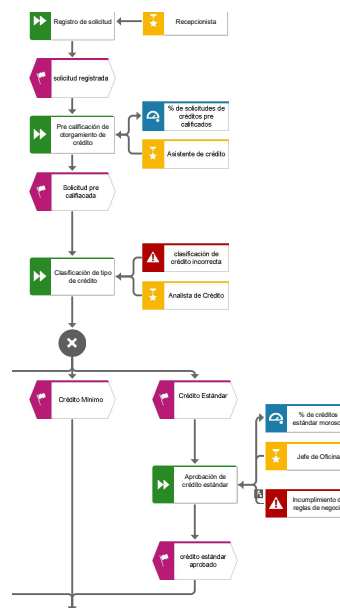
Describe la visión del proceso, los objetivos que los procesos de negocio deben alcanzar, los sistemas que los apoyarán y los productos/servicios que deben tener como resultados.



Defina la visión del proceso de negocio, para orientar las oportunidades de mejora y garantizar el logro de los objetivos de negocio.

Diseño de procesos de negocio.

Describe el proceso de negocio actual, el flujo de las actividades, los puestos responsables de la ejecución de las actividades, la información de entrada/salida de las actividades, los indicadores de desempeño de las actividades y los riesgos de las actividades y los sistemas que automatizan las actividades.



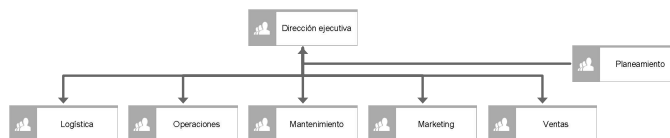
Modelo empresarial integrado

Mejor eficiencia y eficacia operacional

Rediseñe sus procesos de negocio, para mejorar la eficiencia operacional.

Modelo de estructura de organización

Describe la estructura organizativa de las unidades organizativas y la composición de sus respectivos puestos.



Diseñe su estructura organizativa, para mejorar el desempeño de los procesos de negocio.

Conclusiones


- El modelo empresarial formaliza la visión y el modo de operación del negocio. La visión orienta los esfuerzos e iniciativas de los colaboradores del negocio. Por otro lado, el modo de operación, establece los procesos y el orden de ejecución de sus actividades, los responsables y los recursos necesarios. En consecuencia, el modelo empresarial provee conocimiento sobre la dirección y operación del negocio, ayuda a alcanzar los objetivos de negocio y a mejorar el uso de los recursos. Por lo tanto, ayuda a mejorar la eficiencia y eficacia operacional.
- El modelo empresarial integrado provee información para evaluar la situación empresarial, proponer y conducir los cambios empresariales. Por lo tanto, facilita la transformación empresarial con agilidad.

Modelo empresarial integrado


Mejor eficiencia y eficacia operacional


Construya su modelo empresarial integrado

DBC-T tiene un equipo experimentado en construcción de modelo empresarial integrado en el sector Público y Privado, quienes utilizan las buenas prácticas de los marcos de trabajo como ARIS, modelos de referencia como SCOR, además utilizan la plataforma ARIS.

Proveemos la Plataforma ARIS de  software^{AG} AG, empresa reconocida como líder mundial por los analistas top de la industria.

Contáctenos

 (511) 748 1634

 (51) 983 046 646

 sales@dbc-t.com

 www.dbc-t.com.pe

Acerca de DBC-T

DBC-T provee soluciones para la excelencia de negocio digital. DBC-T tiene más de 15 años transformando las empresas con el propósito de mejorar la satisfacción de sus clientes y de sus accionistas.

Copyright © 2023, DBC-T SAC todos los derechos reservados